



社團法人中華自然農法協會
Natural Agri-technology Association



NAMU 共濟聯盟

簡介

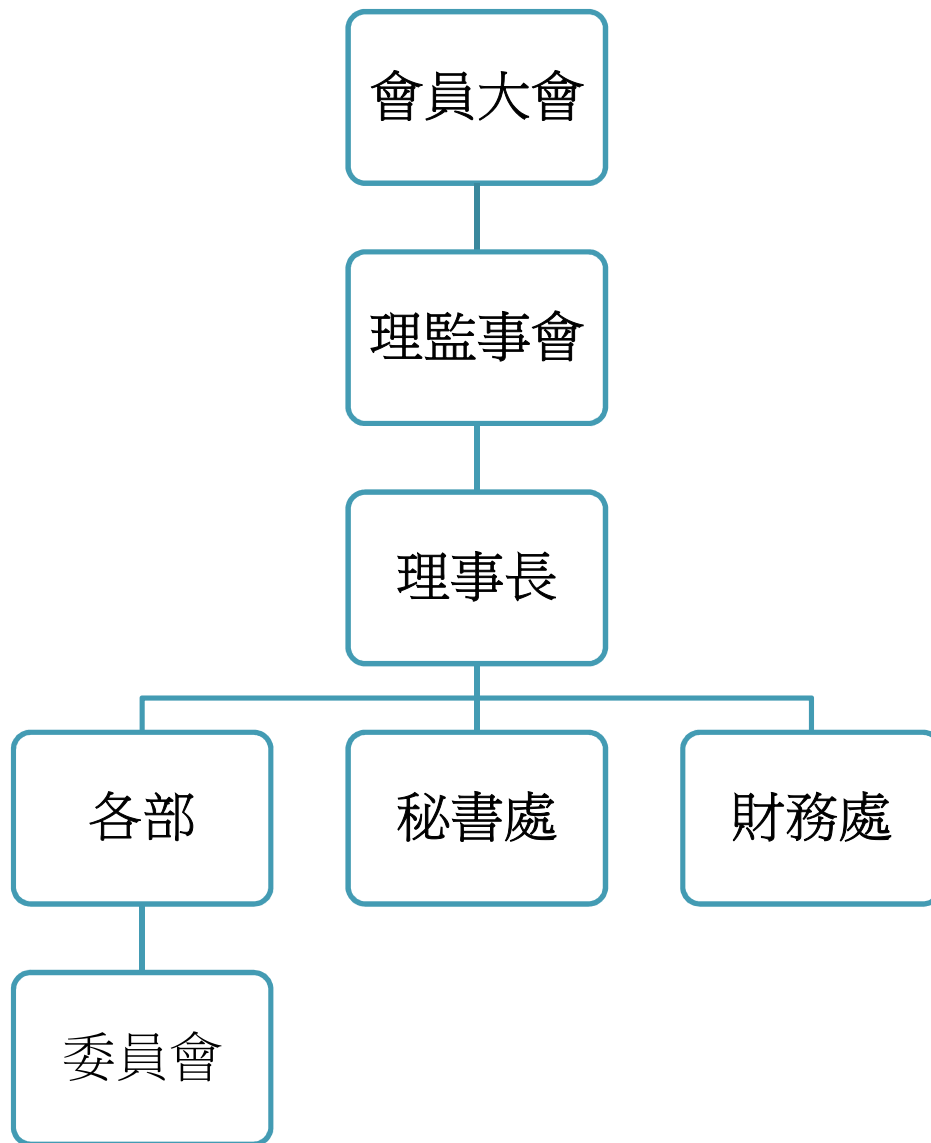
統一編號：10946131

立案證號:台內設字第0990262995 號函

法人登記證號:100證設字第9號

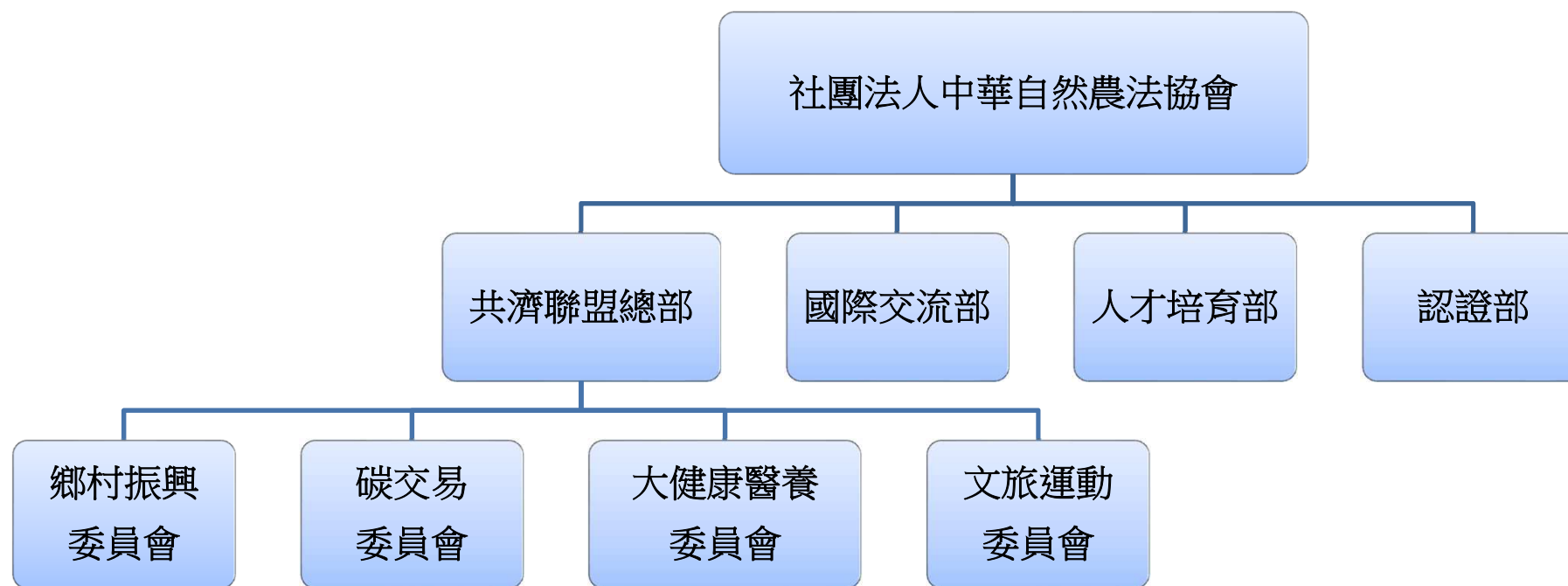


社團法人中華自然農法協會 架構





社團法人中華自然農法協會 組織架構



共濟聯盟 NAMU

Nami Agritech Masonry Union

宣 言

共濟聯盟之成立
以原礦家有機農法全循環經濟鏈
經世濟民
促進地球永續發展
造福人類全體生活



2022 年 11 月 11 日

共濟聯盟

倡議

- 為倡議實踐原礦家有機農法全循環經濟鏈，共同促進海峽兩岸有機農業經濟；有機農法源頭種植認證；有機農產品、加工品檢驗認證；有機農產品進出口、線上線下交易質量基準；鄉村振興、智慧莊園的環境經營規劃；淨零排、碳中和之地球永續經營，落實人與自然和諧共生。
- 倡議人同意由鵬景集團所屬公司及台灣農創興業(股)公司共同主持有機農業經濟商業模型設立、相關行政文書草案規劃，共同打造「海峽兩岸原礦家有機農法全循環經濟鏈」，人與自然和諧共生共好。
- 歡迎海峽兩岸認同此倡議的組織，加入此戰略合作協議。讓「種的人健康、吃的人安心、賣的人快樂」。

共濟聯盟 NAMU

Nami Agritech Masonry Union

發起人

鵬景國際興業股份有限公司
台灣農創興業股份有限公司
社團法人中華自然農法協會
創新建築聯合協會
原礦家股份有限公司
暉凱國際檢驗科技股份有限公司
中綠嘉泰(北京)認證有限責任公司
當涂中合農產品市場有限公司
鵬景(中國)農業科技有限公司
宏力傳播科技有限公司
台灣土狗栽種有限公司
台中市霧峰區農會
舞墨建築師事務所
環榮集團(巴西)/
INTERGREEN COMERCIO EXPORTACAO E IMPORTACAO LTDA- EPP
台灣農漁牧業聯合總會



2022年11月11日



共濟聯盟

人員職務表

主席團

主席：王仲鵬

名譽主席：李羚

副主席：黃景建、張波、姜金台、王雪慧
黃維平、鄭霈汝

總部顧問：許文彬、沈世宏、种衍位、趙國華、
張穩、衛桂卿

總部大使：肖常存

總部辦公室

主任：黃珊慧

副主任：李鵬、王士誠、林亦奇、黃茂青

秘書長：郭壽珍

發言人：王雪慧(兼)

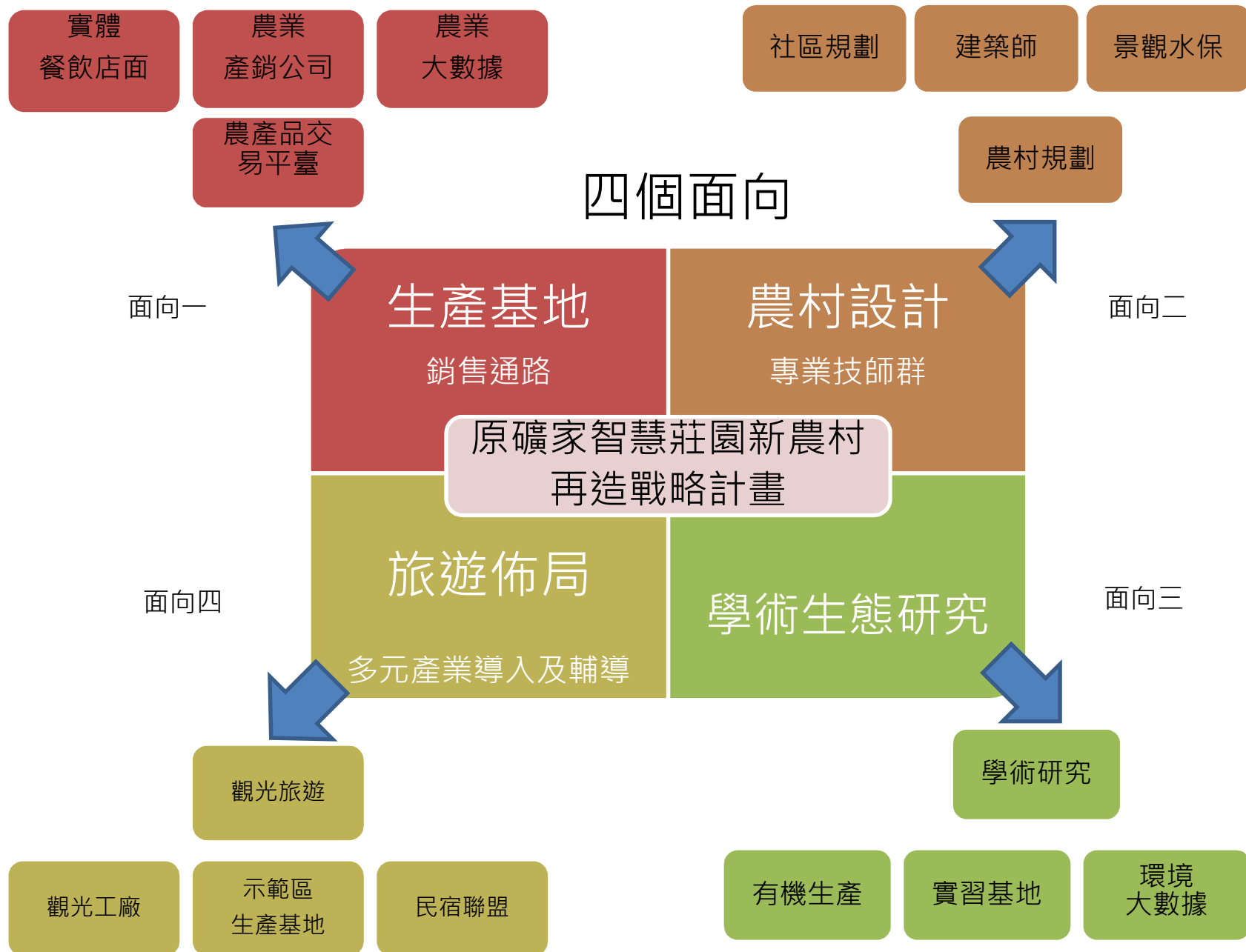
北美分部：分部主席 黃維平(美國)

南美分部：分部主席 姜金台(巴西)

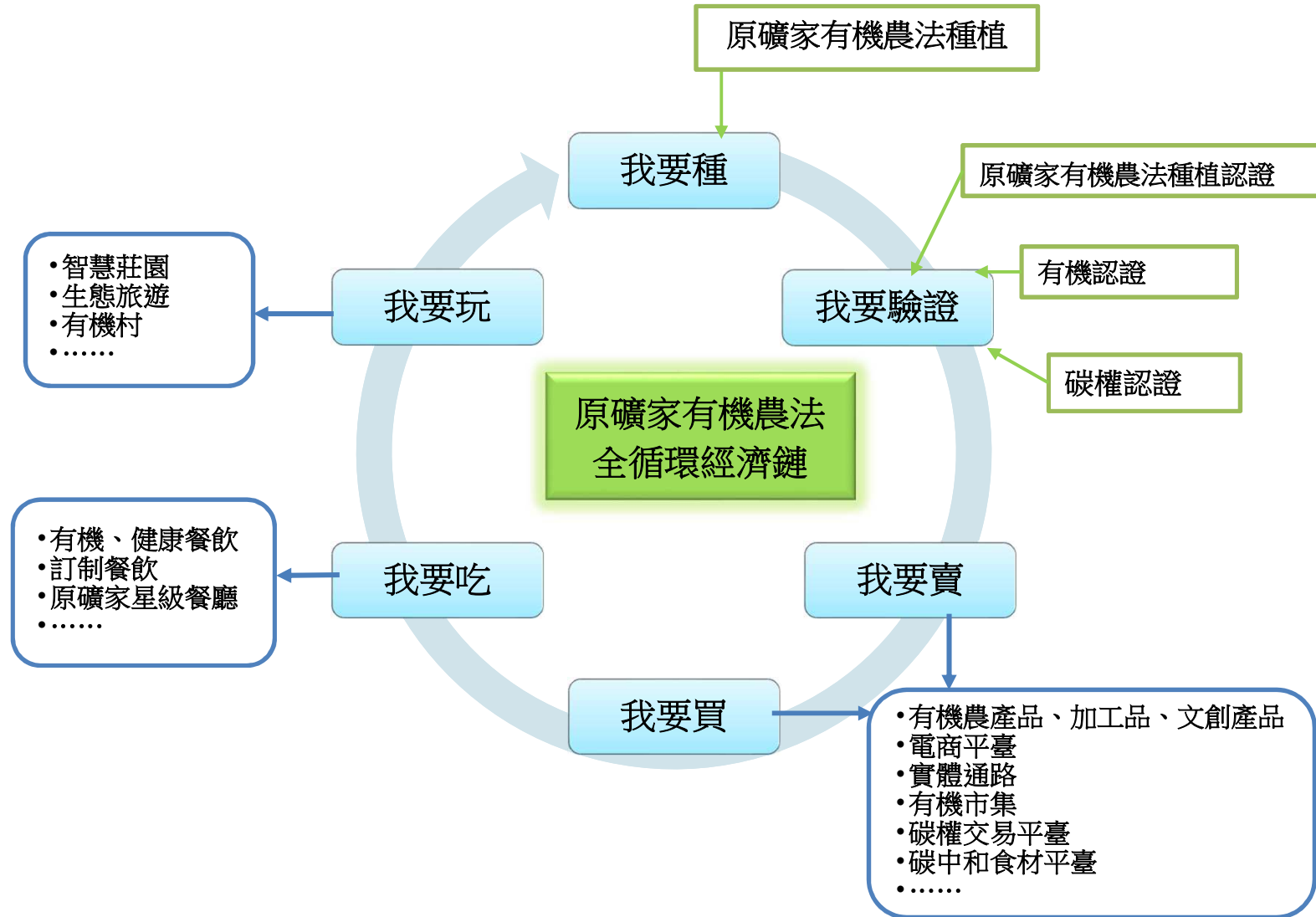
北非分部：分部主席 鄭霈汝(埃及)

原礦家有機農法智慧莊園的永續循環鏈

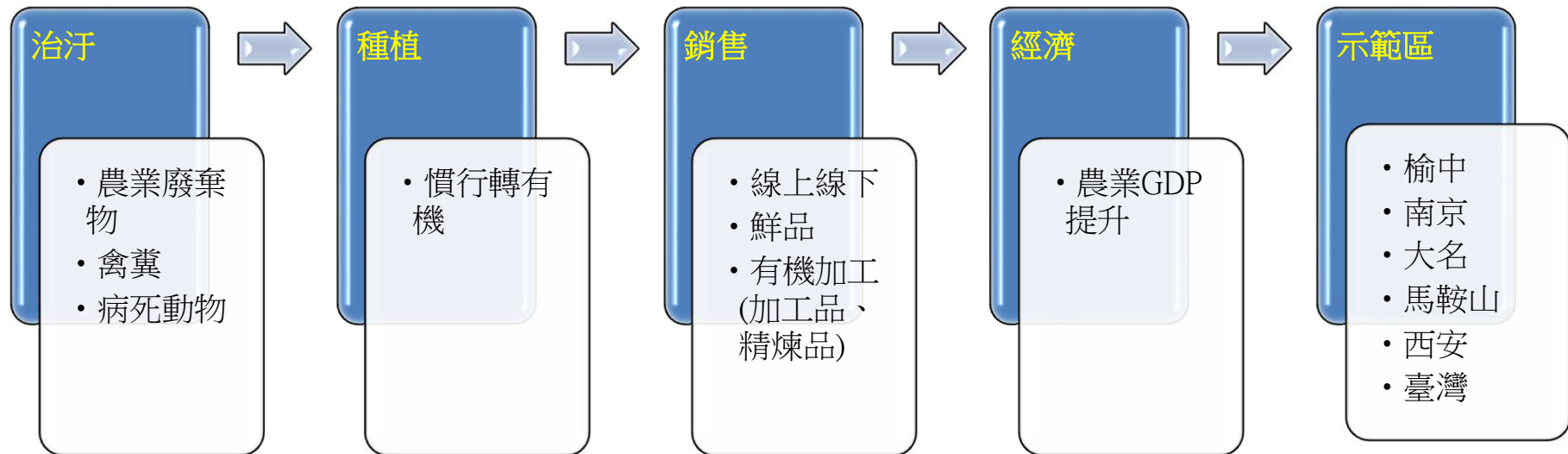




源頭治理，確保人民食物安全



原礦家有機農法全循環經濟鏈—鄉村振興



治汙段

- 政府政策支持
- 養殖場內設立治汙廠 (廠中廠)
- 自主全額投資或合資或條件式合作

種植段

- 輔導轉型為有機種植
- 協助銷售、增加種植戶收入，成為原礦家農法食品線上線下供應商
- 媒合有機加工業者需求的原物料
- 碳交易

加工段

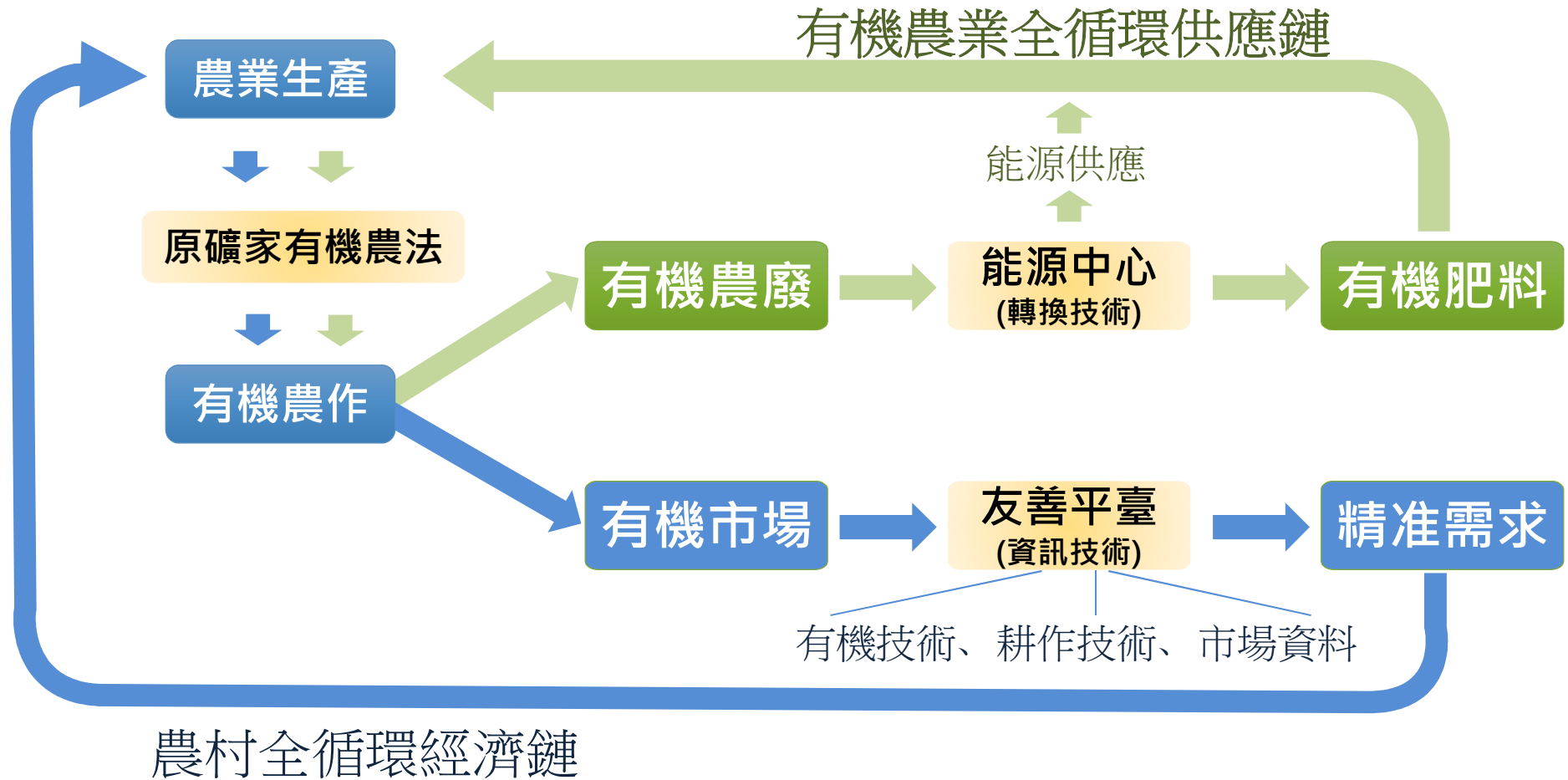
- 確保原物料來源的安全性(方法論-原礦家有機農法)
- 提升品質
- 增加銷售價值

政府段

- 符合政策：農藥0增長、化肥減半
- 取得有機縣市名片
- 增加旅遊、食品加工的稅收
- 人民增加工作機會
- 政府有績效、人民身體健康、環境永續運用

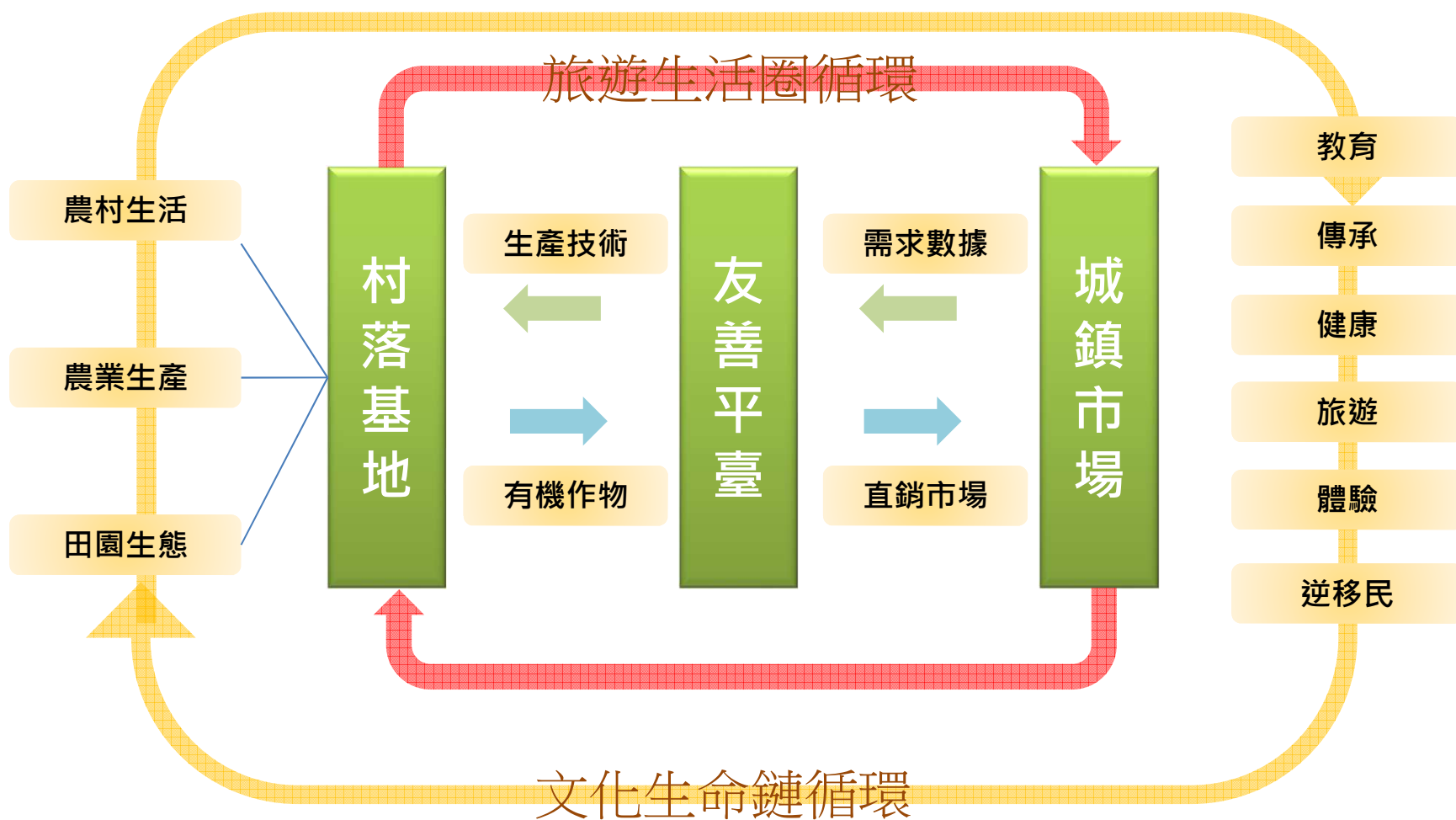
第一個循環 農業循環(綠色)

第二個循環 經濟循環(藍色)



第三個循環 生活循環(紅色)

第四個循環 農村文化全循環生命鏈(黃色)





聯絡訊息



<http://naa.pengching.com/>



<http://namu.pengching.com/>

- 電郵：service.8282@pengching.com
- 電話：+886-4-22054518
- 地址：台中市北區健行路746號