



# NAMU 共濟聯盟

## 簡介

製作20230206

# 共濟聯盟 NAMU

Nami Agritech Masonry Union

## 宣 言

共濟聯盟之成立

以原礦家有機農法全循環經濟鏈

經世濟民

促進地球永續發展

造福人類全體生活



2022 年 11 月 11 日

## 倡議

- 為倡議實踐原礦家有機農法全循環經濟鏈，共同促進海峽兩岸有機農業經濟；有機農法源頭種植認證；有機農產品、加工品檢驗認證；有機農產品進出口、線上線下交易質量基準；鄉村振興、智慧莊園的環境經營規劃；淨零排、碳中和之地球永續經營，落實人與自然和諧共生。
- 倡議人同意由鵬景集團所屬公司及台灣農創興業(股)公司共同主持有機農業經濟商業模型設立、相關行政文書草案規劃，共同打造「海峽兩岸原礦家有機農法全循環經濟鏈」，人與自然和諧共生共好。
- 歡迎海峽兩岸認同此倡議的組織，加入此戰略合作協議。讓「種的人健康、吃的人安心、賣的人快樂」。

# 共濟聯盟 NAMU

Nami Agritech Masonry Union

## 發起人

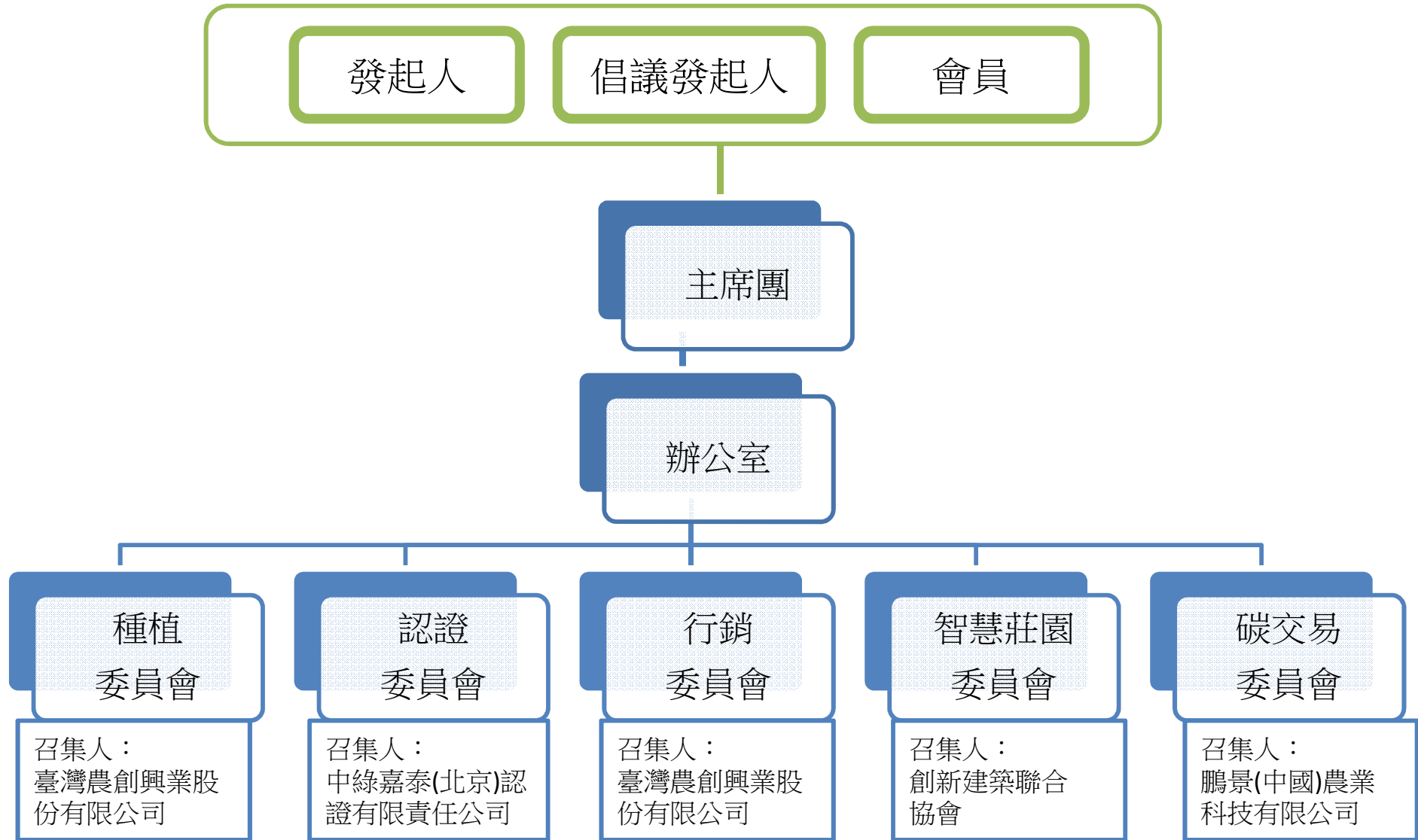
鵬景國際興業股份有限公司  
台灣農創興業股份有限公司  
社團法人中華自然農法協會  
創新建築聯合協會  
原礦家股份有限公司  
曄凱國際檢驗科技股份有限公司  
中綠嘉泰(北京)認證有限責任公司  
當涂中合農產品市場有限公司  
鵬景(中國)農業科技有限公司  
宏力傳播科技有限公司  
台灣土狗栽種有限公司  
台中市霧峰區農會  
舞墨建築師事務所  
環榮集團(巴西)/  
INTERGREEN COMERCIO EXPORTACAO E IMPORTACAO LTDA- EPP  
台灣農漁牧業聯合總會



2022年11月11日

# 共濟聯盟-發起圖

Nami Agritech Masonry Union (NAMU)



# 共濟聯盟-職務名單

Nami Agritech<sup>®</sup> Masonry Union (NAMU)

## 主席團

主席：王仲鵬

副主席：黃景建、張波、姜金台、王雪慧

## 辦公室

主任：黃珊慧

副主任：李鵬、王士誠、林亦奇、陳智聖

顧問：許文彬、沈世宏

大使：肖常存

發言人：王雪慧

秘書長：郭壽珍

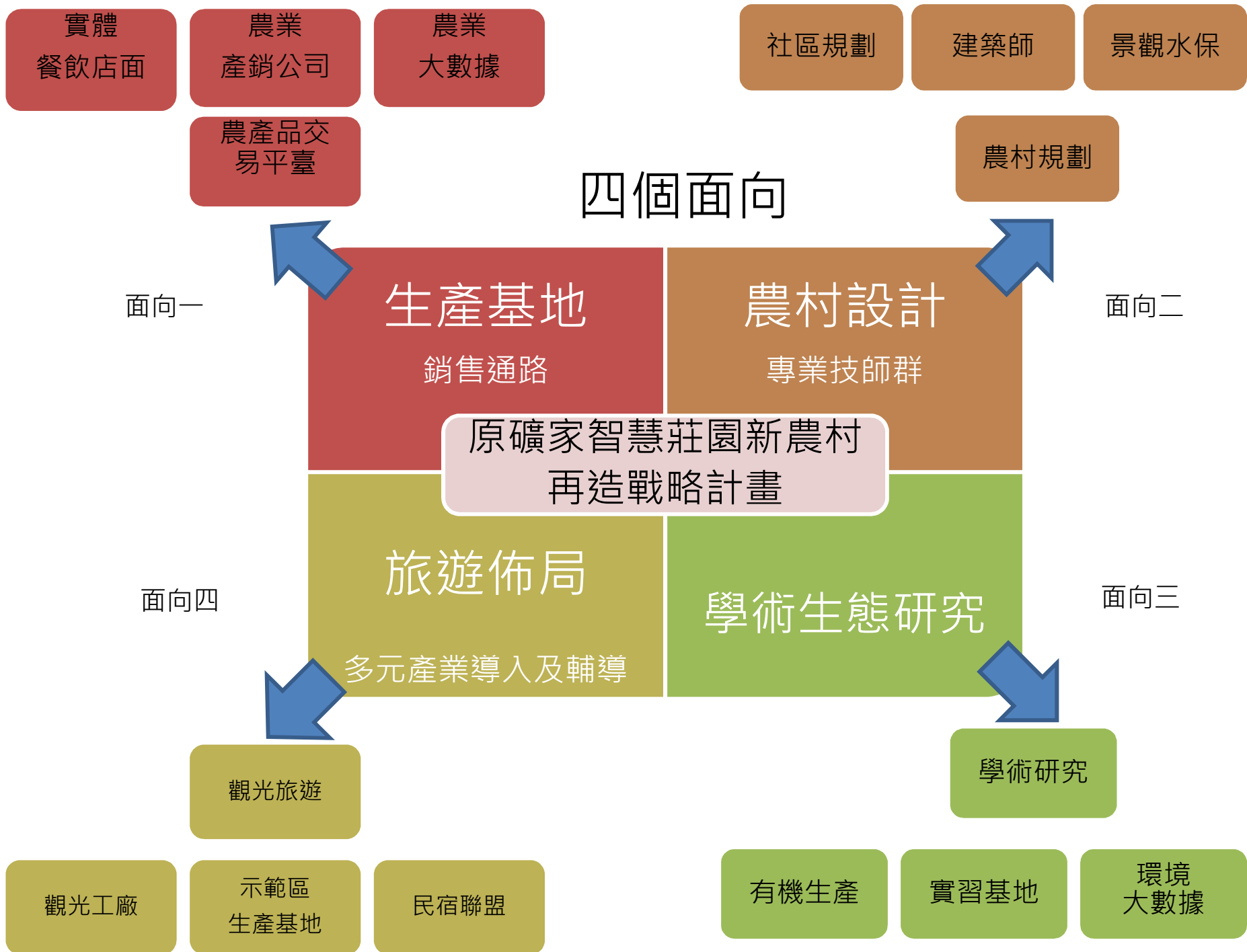
執行秘書：梁怡珊

秘書：賴品筠、張欣蓓

財務、行政人員數名

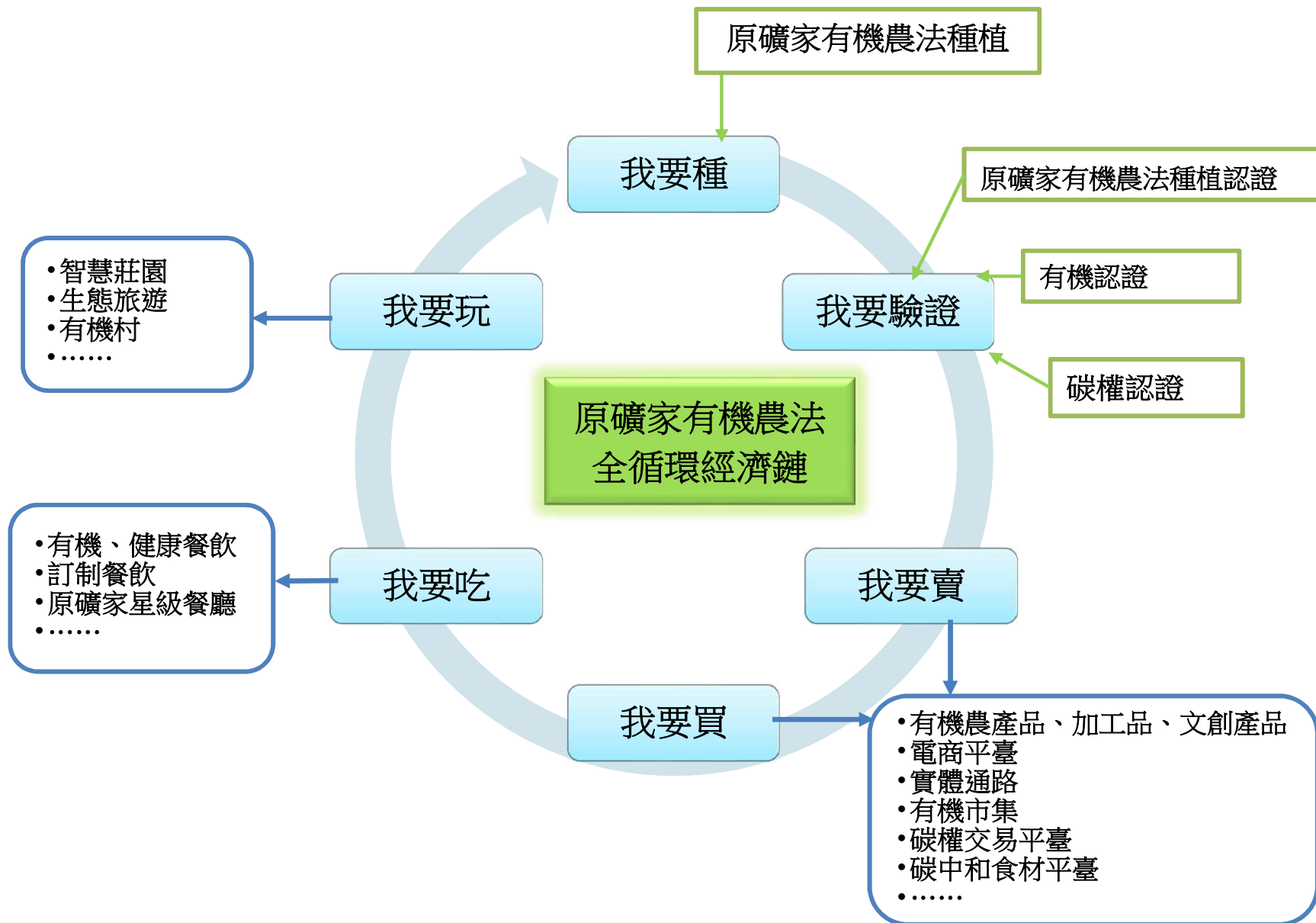
# 原礦家有機農法智慧莊園的永續循環鏈



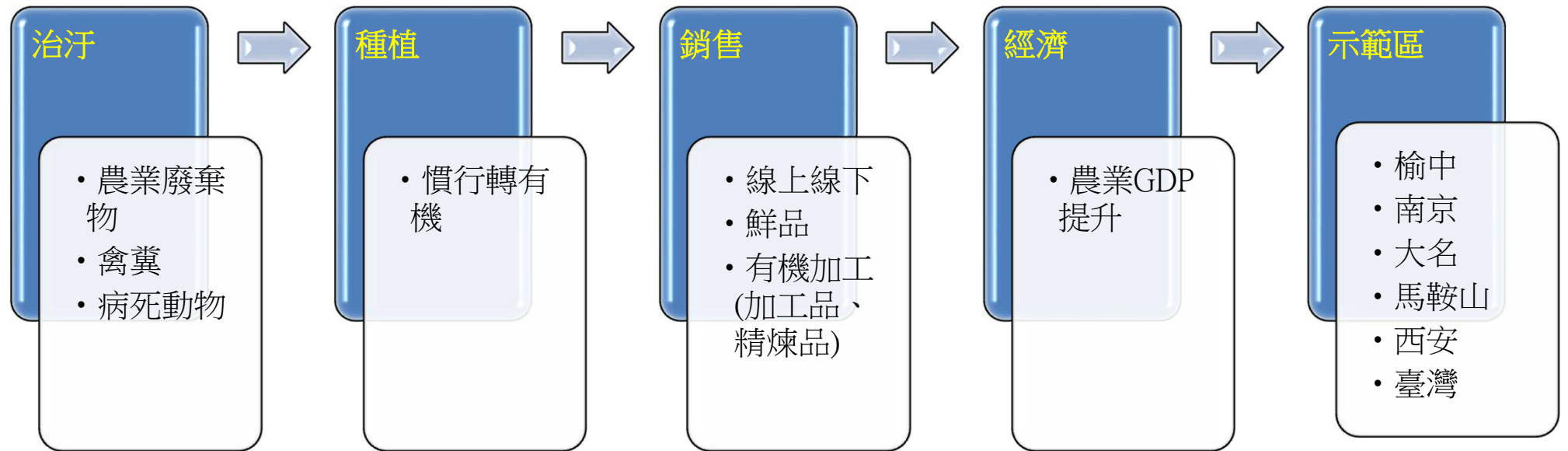




# 源頭治理，確保人民食物安全



# 原礦家有機農法全循環經濟鏈—鄉村振興



### 治汙段

- 政府政策支持
- 養殖場內設立治汙廠 (廠中廠)
- 自主全額投資或合資或條件式合作

### 種植段

- 輔導轉型為有機種植
- 協助銷售、增加種植戶收入，成為原礦家農法食品線上線下供應商
- 媒合有機加工業者需求的原物料
- 碳交易

### 加工段

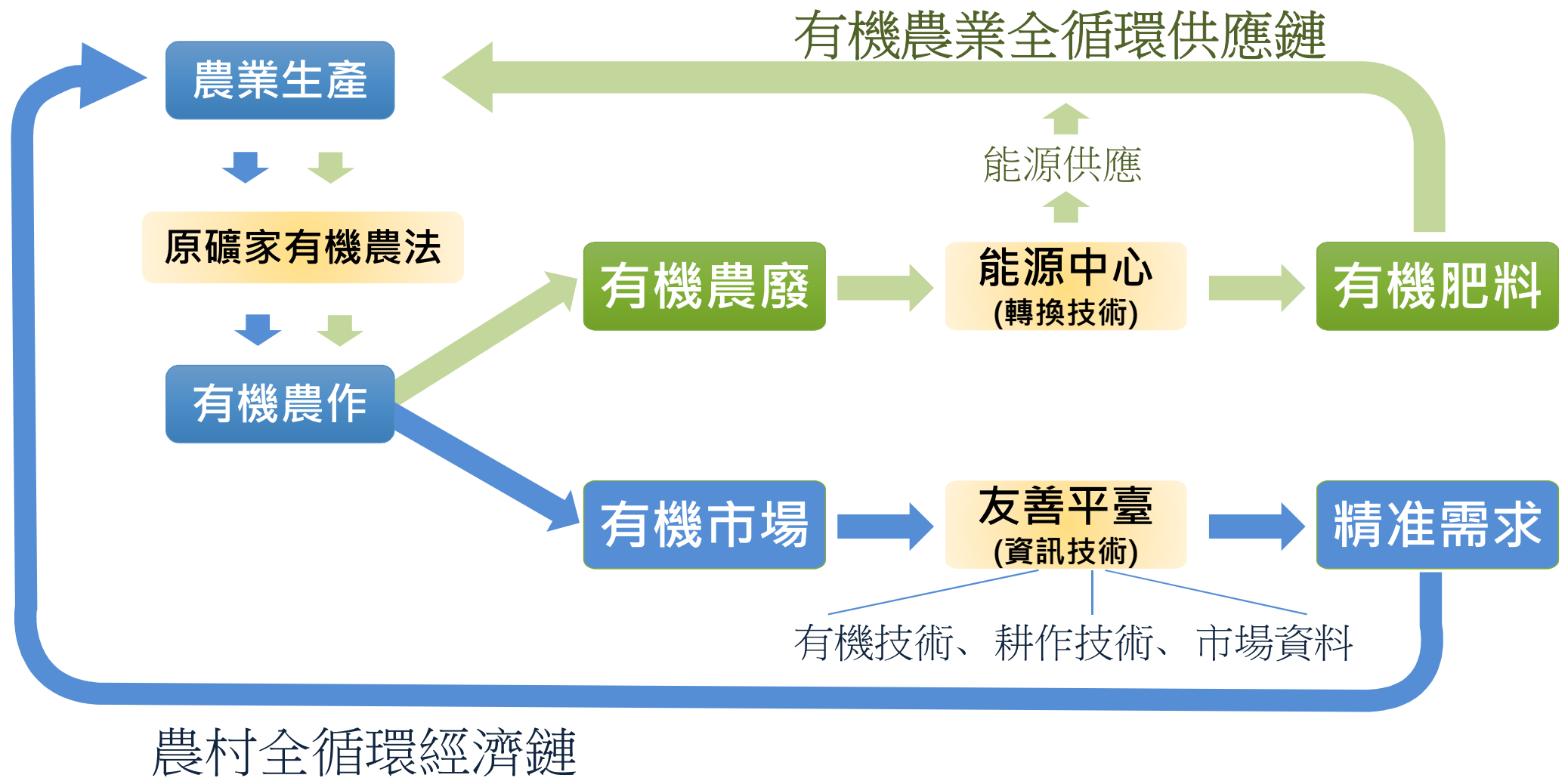
- 確保原物料來源的安全性(方法論-原礦家有機農法)
- 提升品質
- 增加銷售價值

### 政府段

- 符合政策：農藥0增長、化肥減半
- 取得有機縣市名片
- 增加旅遊、食品加工的稅收
- 人民增加工作機會
- 政府有績效、人民身體健康、環境永續運用

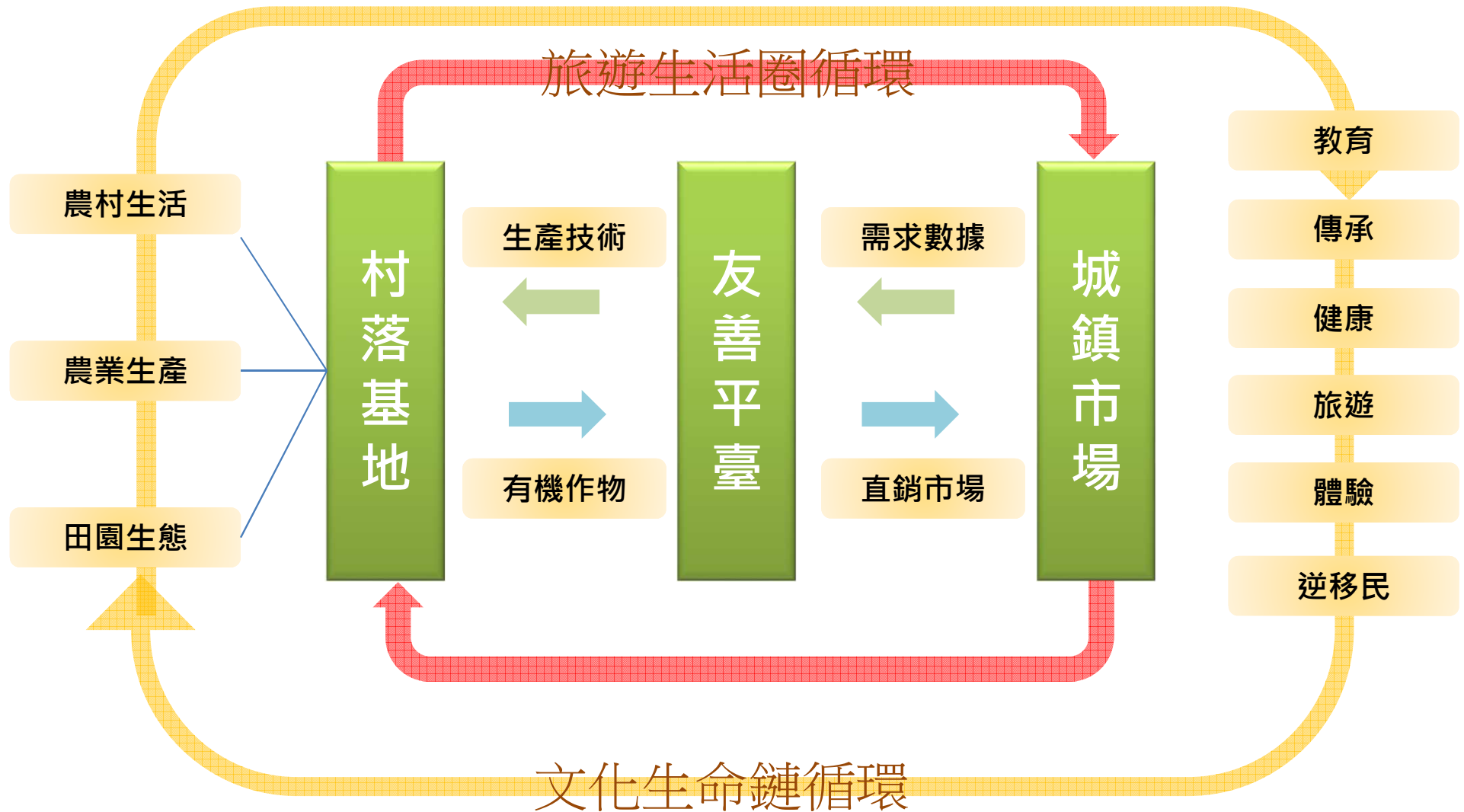
第一個循環 農業循環(綠色)

第二個循環 經濟循環(藍色)



# 第三個循環 生活循環(紅色)

# 第四個循環 農村文化全循環生命鏈(黃色)



# 共濟聯盟

## 聯絡訊息

- 網址：[namu.pengching.com](http://namu.pengching.com)
- 電郵：[namu@pengching.com](mailto:namu@pengching.com)
- 電話：+886-4-22054518
- 地址：台中市北區健行路746號

